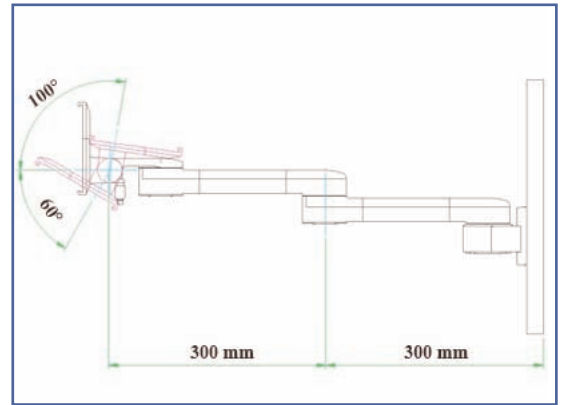




**Bras articulé double extension pour un montage sur un Pole 25 / 38 mm**



Ce bras double extension possède trois points de rotation, l'une à l'extrémité de la rotule écran, une autre à sa deuxième extension et la dernière à sa fixation sur le pole.

Il offre la possibilité de rétracter horizontalement l'écran pour un gain de place et un meilleur confort visuel. Sa rotule permet les inclinaisons: droite, gauche, haut, bas.

Ce bras articulé est revêtu d'un agent antimicrobien pour une hygiène et un nettoyage dans les moindres détails.

Tous les câbles y compris les connecteurs sont pris en charge à l'intérieur du bras.

Pour la sécurité, une liaison équipotentielle interne et son connecteur y sont intégrés.

Design moderne conçu spécifiquement pour le secteur de la santé.

- \* Fixation sur un Pole 25 / 38 mm
- \* Hauteur fixe, articulations horizontale
- \* Pièces en aluminium anodisé
- \* Conformité VESA MIS-D 75 x 75 mm et 100 x 100 mm
- \* Compatibilité écran: 15" - 26"
- \* Rotation 180 °, inclinaison 145°, portrait-landscape 360° pivot.
- \* Poids maximal supporté : 14 kg.
- \* Longueur 2 x 300 mm
- \* Stabilité écran tactile
- \* Garantie: 3 ans
- \* Coloris : gris clair
- \* Référence: EGF 91122

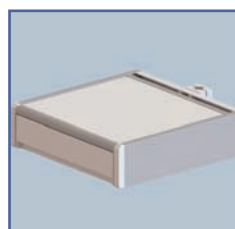


Fixation pole

**Propriétés:**

Tous nos bras médicaux sont en conformité à la norme CE, ROHS et Médical Grade.

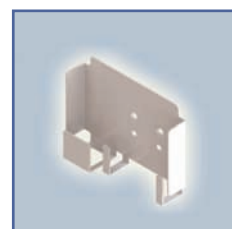
**Les Options additionnelles:**



EGF 7500106  
Tiroir fixation sur Pole



EGF 7500201  
Plateau de travail fixation sur Pole



EGF 65141  
Étui universel d'alimentation d'énergie



EGF 652129  
Crochet de câble suspendu

Part Number  
EGF 91122